

## DO DIAGNOSTYKI STÓP STOSUJEMY BADANIA:

- o na podoskopie,
- o na plantografie,
- o na macie tensometrycznej,
- o na podoskanie,
- o manualne.



Niepubliczny Zakład Opieki Zdrowotnej

### REJESTRACJA

**BOLESŁAWIEC** ul. Grunwaldzka 7A  
59-700 Bolesławiec  
**75 644 71 71**

### ZAPRASZAMY NA:

- o komputerowe badanie stóp
- o badanie fizjoterapeutyczne z komputerowym badaniem stóp

[www.provita-s.com.pl](http://www.provita-s.com.pl)



## ZACZNIJ OD STÓP

Nowoczesne  
urządzenia  
diagnostyczne  
w NZOZ Provita

Profesjonalne  
badanie fizjoterapeutyczne



**75 644 71 71**

rejestracja

[www.provita-s.com.pl](http://www.provita-s.com.pl)

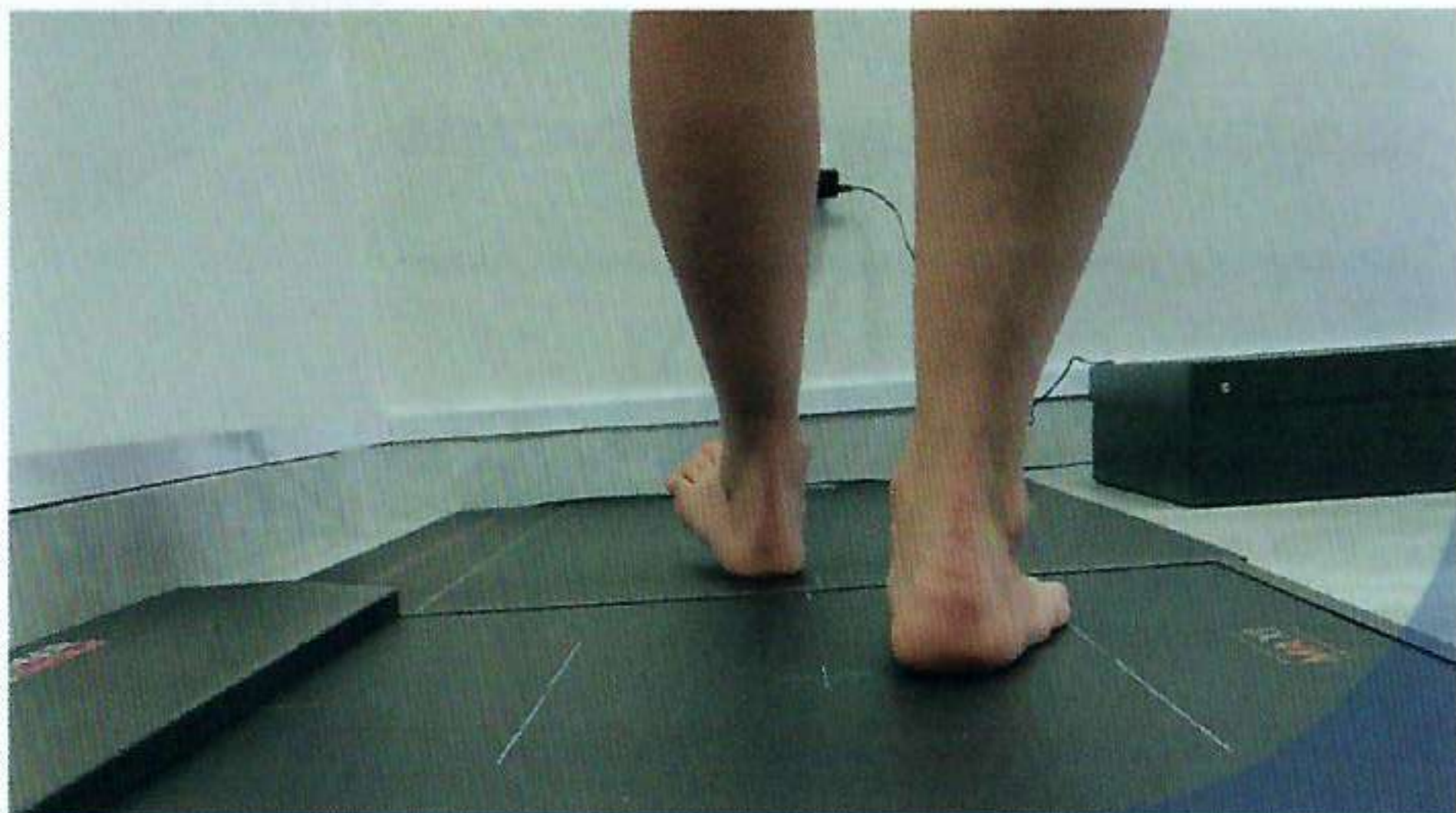
## CO DIAGNOZUJEMY POPRZEZ BADANIE STÓP?

- o płaskostopie,
- o stopę wydrążoną,
- o rozkład nacisku stóp na podłoże,
- o wady stóp takie jak: paluchy koślawe, (potocznie: haluksy), stopę Mortona, palce młoteczkowate,
- o chód i jego zaburzenia.

## BADANIA ZALECAMY OSOBOM

- o młodym - **dzieciom** (kontrola rozwoju stóp),
- o cierpiącym na **bóle stóp, kolan i kręgosłupa**,
- o wykonującym pracę stojącą,
- o z grupy ryzyka: **diabetykom, reumatykom**,
- o **uprawiającym sport** zawodowo i hobbystycznie.

Dzięki badaniu stóp: **dobierzemy odpowiednią wkładkę**, zaplanujemy **indywidualną terapię**, zalecimy ćwiczenia i zadamy o profilaktykę.



## JAKIE BADANIA STÓP WYKONUJEMY W NZOZ PROVITA?

### KOMPUTEROWE BADANIE STÓP

z możliwością doboru wkładki ortopedycznej jest to badanie dwuetapowe: na macie tensometrycznej oraz na podoskanerze. Dzięki badaniu uzyskamy **precyzyjne informacje na temat stanu Twoich stóp**. Analizujemy m.in. budowę, rozkład nacisku na podłoże, sposób obciążania stóp podczas stania i chodu. Po badaniu otrzymasz **wydrukowany wynik badania wraz z analizą fizjoterapeutyczną i zaleceniami**.

Badanie trwa tylko 30 min.

### BADANIE FIZJOTERAPEUTYCZNE Z KOMPUTEROWYM BADANIEM STÓP

jest to tradycyjne -manualne badanie stóp oraz wybranych elementów narządu ruchu, wsparte wykorzystaniem **specjalistycznego sprzętu komputerowego**. Podczas tego badania, mgr fizjoterapii **bada nie tylko stopy**, lecz również równowagę mięśniową, równowagę miednicy, ustawienie kręgosłupa itp. Następnie bada stopy na na podoskopie, plantografii, macie tensometrycznej oraz podoskanie. **Badanie również umożliwia precyzyjne dobranie wkładki ortopedycznej**. Trwa 55 min.

